

Schweizer Familie

Anleitung
für Dreieck Tuch
SF 48 / 2024

Realisation: Tuttolana
Styling: Laura Anahi Pereyra
Fotos: Esther Michel
© Modell und Anleitung:
Tuttolana GmbH

Tuttolana

Wolle
Strickwaren
und mehr...



NEU
STRICK-
NEWSLETTER

[schweizerfamilie.ch/
newsletter](https://schweizerfamilie.ch/newsletter)

LEGENDE

abk	abketten
abn	abnehmen
arb	arbeiten
fe M	feste Maschen
hStbl	halbes Stäbchen
li	links
Lftm	Luftmasche
M	Masche
N	Nadel
R	Reihe
RS	Rückseite
Rm	Randmasche
re	rechts
restl	restlichen
str	stricken
VS	Vorderseite

GRÖSSE

Onesize

MASSE

Ca. 210 × 50 cm

DAS BRAUCHTS

- ♦ **Quickstrick Tweed**
(85 % Superwash Merino,
15 % Donegal Nep ; 400 m
pro 100 g)
- **Farbe Blutrot:** 3 Knäuel
- ♦ **Stricknadeln**
 - Stricknadel Nr. 3,5
 - Häkeln Nr. 3,5

MUSTER

Rippenmuster

R1 VS: re

R2 RS: li

R3 VS: re

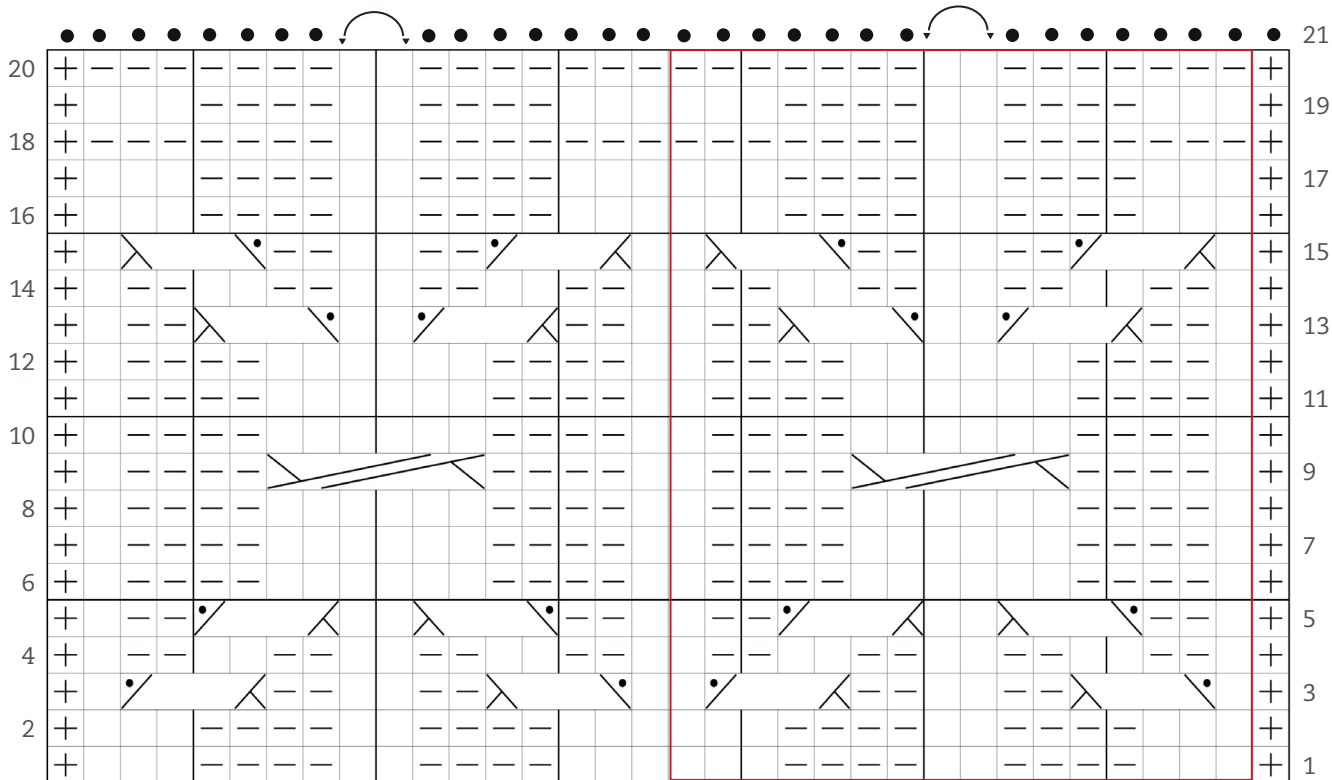
R4 RS: re

Borte

Gemäss Strickschrift arb. Es sind die Hin und Rückr gezeichnet, so wie sie auf der Vorderseite erscheinen. →



STRICKSCHRIFT



Legende

Rm	2 M auf Zopfkn vor die Arbeit legen, 2 M li str, dann die M der Zopfkn re str.	Kettmaschinen
VS: re RS: li	2 M li auf Zopfkn hinter die Arbeit legen, 2 M re str, dann die M der Zopfkn li str.	1 fe M; 3 Lftm und 4 hStbl zus abmaschen, 1 fe M
VS: li RS: re	3 M auf Zopfkn hinter die Arbeit legen, 3 M re str, dann die M der Zopfkn re str.	Rapport

i-Cord

Hinr: Die 3 letzten M immer re str.

Rückr: Die 3 ersten M abh mit dem Faden vor der Arb

SO WIRDS GEMACHT

TUCH

- 7 M mit N Nr. 3,5 anschl und in der Rückr alle M re str.
- Nun im Rippenmuster weiterarb. Dabei die letzten 3 M (li Rand) als i-Cord str.
- Für die Schrägung am re Rand in jed 4. R 1 M aufn bis insgesamt 118 M auf der N sind.

4. Nun in jed 4. R am re Rand

1 M abn bis nur noch 7 M auf der N sind.

5. In der nächsten R3 vom Muster alle M abk.

BORTE

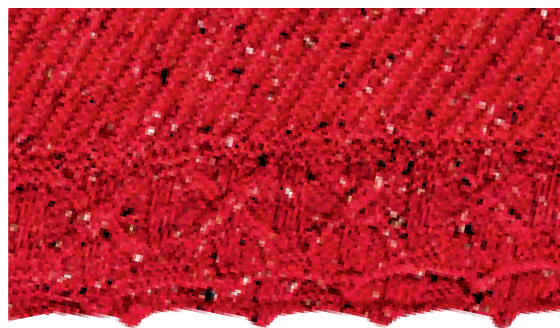
- Entlang der re Kante 674 M auffassen und 3 R re str, enden mit einer Rückr. = 2 Rippli
- Nun die Borte gemäss Musterrapport str. In der R 1 alle M locker abketten.
- Mit dem Häkli gemäss Strickschrift eine R Kettm mit Noppen häkeln.

AUSARBEITEN

Den Schal spannen, leicht anfeuchten und trocknen lassen.

Quasten

3 Quasten herstellen und an den 3 Ecken anbringen. →



DETAIL BORTE

FINDEN SIE
WEITERE STRICK
ANLEITUNGEN
[schweizerfamilie.ch/
anleitungen](https://schweizerfamilie.ch/anleitungen)



**VARIANTE
BLUTROT**



**VARIANTE
HINT A MINT (TÜRKIS)**

**VARIANTE
FUCHSIA NEON**



**Geschenk
IDEE**

WOLLE BESTELLEN

Die Wolle und Garne für unsere Strickmodelle des Monats, die in Zusammenarbeit mit Tuttolana entstanden sind, können Sie in den Läden in Zürich oder Bülach, telefonisch oder online über tuttolana.ch erwerben.

Das jeweilige Modell des Monats ist in den Schaufenstern der beiden Tuttolana-Läden ausgestellt.

Tuttolana Bülach, Marktgasse 25, 8180 Bülach,
T. 044 862 36 36

Tuttolana Zürich, Neumarkt 10, 8001 Zürich,
T. 044 251 57 57