

Schweizer Familie

**Anleitung
für Pullover Blau
SF 6/2025**

Realisation: Tuttolana
Styling: Laura Anahi Pereyra
Fotos: Esther Michel
© Modell und Anleitung:
Tuttolana GmbH

Tuttolana

Wolle
Strickwaren
und mehr ...



**DIESES MODELL
IST EHER FÜR FORT-
GESCHRITTENE
STRICKER/INNEN**

GRÖSSE
S (M / L / XL)

LEGENDE

Abkürzungen

abk	abketten
abn	abnehmen
arb	arbeiten
beids	beidseits
li	links
M	Masche
N	Nadel
mittl	mittleren
R	Reihe
Rd	Runde
Rm	Randmasche
re	rechts
restl	restlichen
str	stricken
wdh	wiederholen
zusstr	zusammenstricken



MASSE

- ◆ Brustumfang: 104 (116 / 124 / 132)
- ◆ Länge: 59 (60 / 61 / 62)

MATERIAL

Wolle

- ◆ Pascuali Pinta (60% Schurwolle, 20% Seide, 20% Ramie; 210m pro 50 g)

Farbe

- ◆ 100 Royal Blau 8 (9 / 9 / 10) Knäuel

Stricknadel

- ◆ Stricknadel Nr. 4
- ◆ Rundstricknadel oder Nadelspiel Nr. 4

MASCHENPROBE

- ◆ 35 M x 32 R = 10 cm im Muster mit N Nr. 4

Sollte ihre Maschenprobe von den angegebenen Massen abweichen, die Nadelgrösse anpassen.

MUSTER

Bündchenmuster

1 M re, 1 M li im Wechsel

Hauptmuster

Gemäss Strickschrift. Es sind Hin und Rückr gezeichnet, so wie sie gestrickt werden.

Achtung

Nach R 1 und 5 vom Muster ist pro Rapport 1 M weniger auf der N.

Diese wird in der nächsten R wieder aufgenommen.

TIPP

– Mustereinteilung –
Jeweils nach 2 Rapporten einen Maschenmarkierer setzen für eine bessere Übersicht.

SO WIRDS GEMACHT

RÜCKENTEIL

1. 124 (136 / 142 / 152) M mit N Nr. 4 anschl und 5cm im Bündchenmuster str, enden mit einer Rückr.
In der nächsten Hinr gleichmässig verteil 65 (65 / 71 / 73) M aufn (ca jede 2. M verdoppeln) = 189 (201 / 213 / 225) M

2. Nun im Hauptmuster weiterarb. Für die Mustereinteilung mit der ersten R in der Strickschrift auf der Rückseite beginnen. Nach 57 (58 / 59 / 60) cm ab Anchl für den Halsausschnitt die mittl 49 M abk. Nun beide Seiten getrennt beenden.

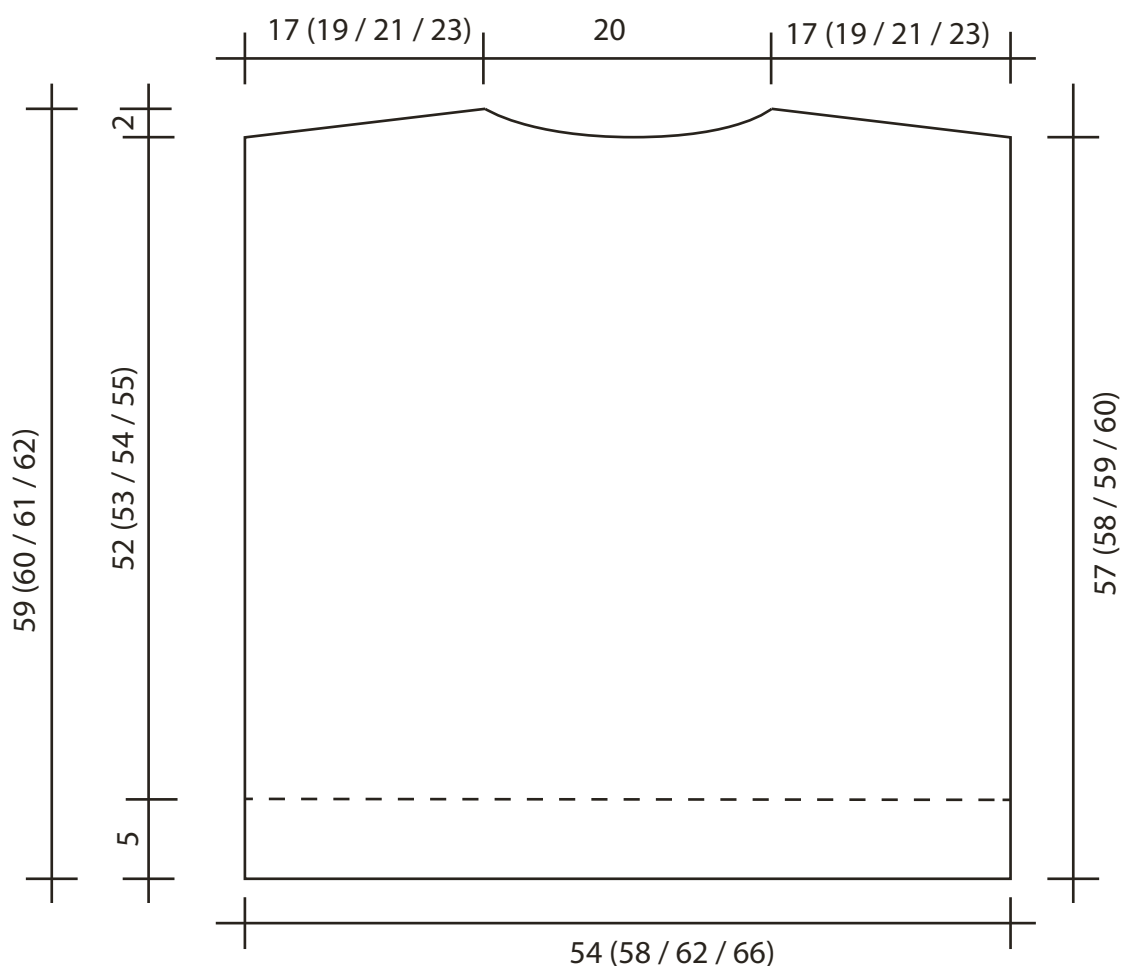
Für die Ausschnittsrundung am inneren Rand in jed 2. R 2x5 M abk.

3. Gleichzeitig für die Schul terschrägung beids in jed 2. R 3x20 (22 / 24 / 26) M abk

TIPP

- Maschen abketten -
Abketten in R 2 oder 6 vom Musterrapport:
Fällt ein U in die Abnahme,
den U weglassen und
als 1 abgekettete
M zählen.

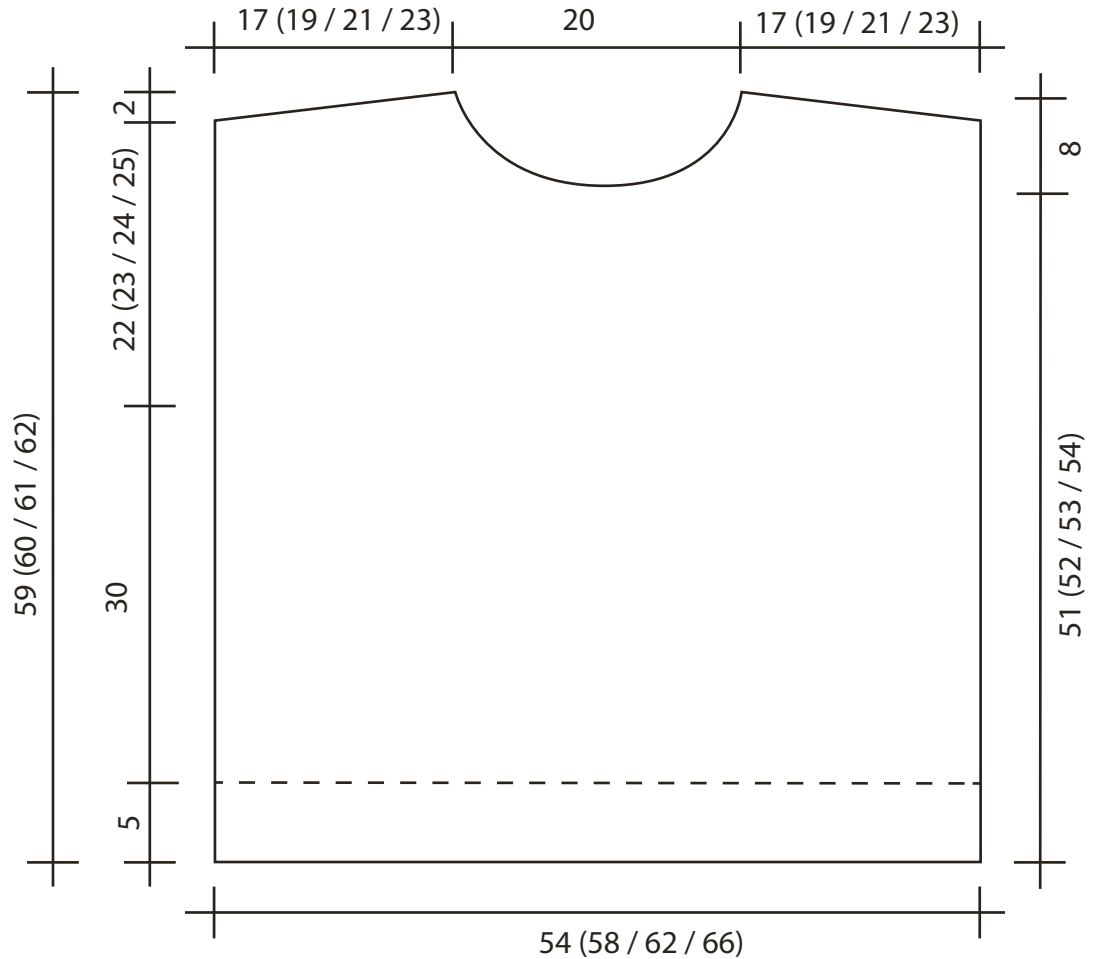
RÜCKENTEIL



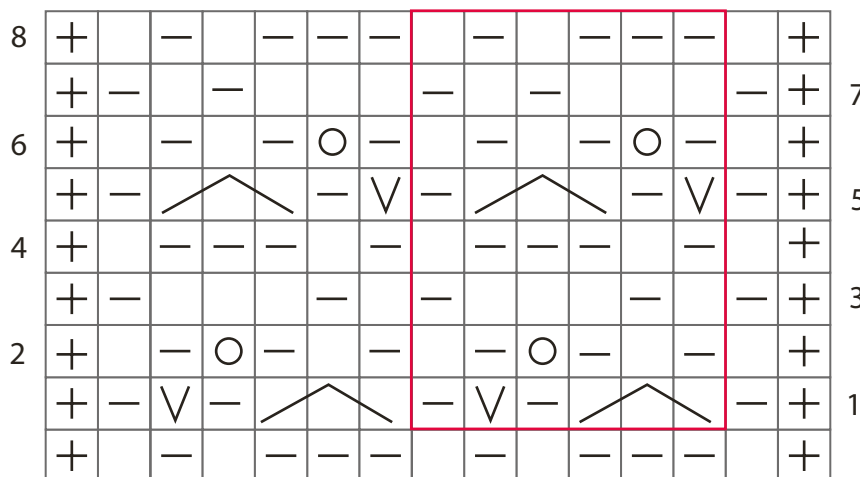
VORDERTEIL

VORDERTEILE

4. Wie das Rückenteil arb, jedoch für den Halsausschnitt nach 51 (52 / 53 / 54) cm ab Anchl die mittl 29 M abk.
5. Nun beide Seiten getrennt beenden.
Für die Ausschnittsrundung am inneren Rand in jed 2. R 3x3, 3x2 und 5x1 M abk. Gleichzeitig wie beim Rückenteil die Schulterschrägung arb.



STRICKSCHRIFT MUSTER



LEGENDE

- ⊕ Rm
- re
- ⊖ li
- Umschlag
- Rapport
- ∇ 2 re M in eine M (= 1 M re, 1 M re verschr.)
- ∧ 2 M wie zum re zus str abh, die M die näher bei der li N ist auf die li N zurück schieben.
- ∇ 2 M re zus str, die abgehob M überziehen. = 2 M abgenommen

ÄRMEL

1. 66 (66 / 72 / 72) M mit N Nr. 4 anschl und 5 cm im Bündchenmuster str, enden mit einer Hinr. In der nächsten Rückr gleichmässig verteilt 33 M aufnehmen (ca jede 2. M verdoppeln = 99 (99 / 105 / 105) M
2. Für die Mustereinteilung mit der ersten R in der Strickschrift auf der Rückseite beginnen.
3. Nun für die Ärmelschrägung beids abw. in jed 4. und 6. R 23 x 1 M (in jed 4. R 26 x 1M / in jed 4. R 27 x 1 M / in jed 4. R 30 x 1) M aufn. = 145 (151 / 159 / 165) M
4. Die aufgenommenen M jeweils dem Muster angepasst 1 re, 1 li str. Wenn insgesamt 6 M aufgenommen sind, die M im Hauptmuster str.

5. Nach 42 cm ab Anschl alle M locker abk.
6. Den Ärmel 2 mal arb.
7. Ausarbeiten
8. Teile laut Schnitt spannen, leicht anfeuchten und trocknen lassen. Schulternähte schliessen.

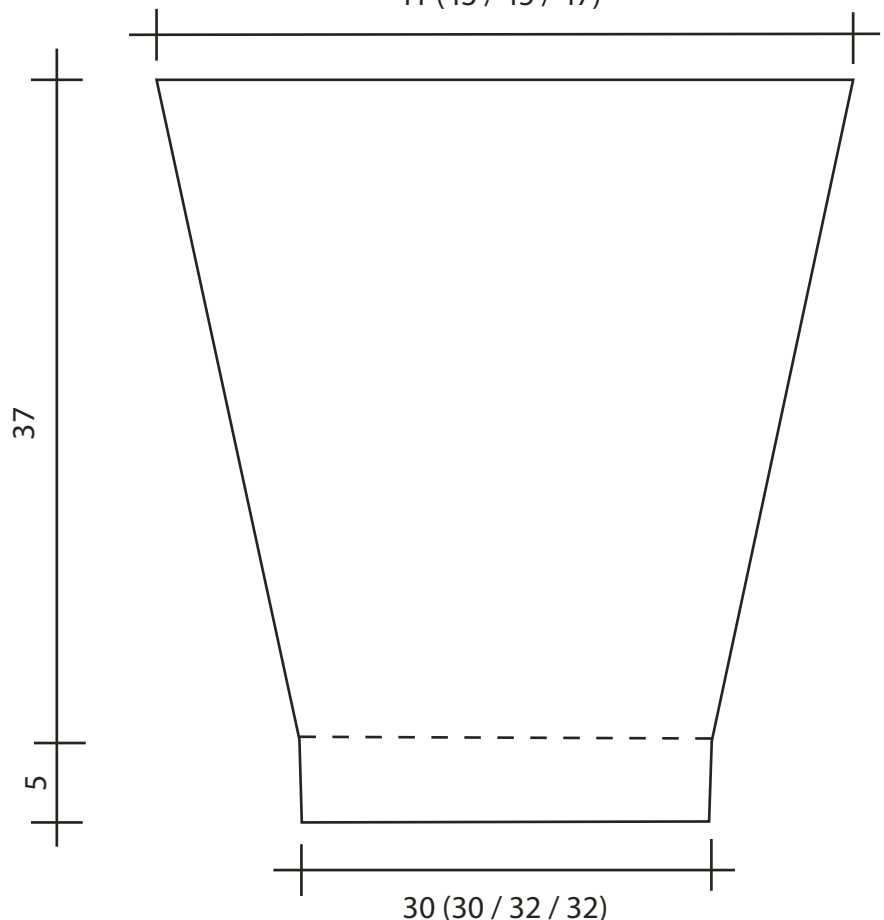
9. Halsausschnitt
10. Rund um den Halsausschnitt 122 M mit N Nr. 4 aufn und ca. 26 Rd im Bündchenmuster str. Alle M locker abk. Das Bündchen nach innen

falten und an die Anschlagkante nähen.

11. An den Seiten für das Armloch 22 (23 / 24 / 25) cm markieren. Ärmel einnähen und Seitennähte und Ärmelnähte schliessen.

ÄRMEL

41 (43 / 45 / 47)



WOLLE BESTELLEN

Garn und Wolle für unsere Strickmodelle des Monats, die in Zusammenarbeit mit Tuttolana entstanden sind, können Sie in den Läden in Zürich oder Bülach, telefonisch oder online über tuttolana.ch erwerben.

Das jeweilige Modell des Monats ist in den Schau- fenstern der beiden Tutto- lana-Läden ausgestellt.

Tuttolana Bülach

Marktgasse 25, 8180 Bülach
Tel. 044 862 36 36

Tuttolana Zürich

Neumarkt 10, 8001 Zürich
Tel. 044 251 57 57